



▲ Sokotra çöl gülü



▲ Kaktüs

Gövde, su depolamak için kullanılabilir.



▲ Sülükler, bitkilerin tırmanmasına yardımcı olur ▶

sülük

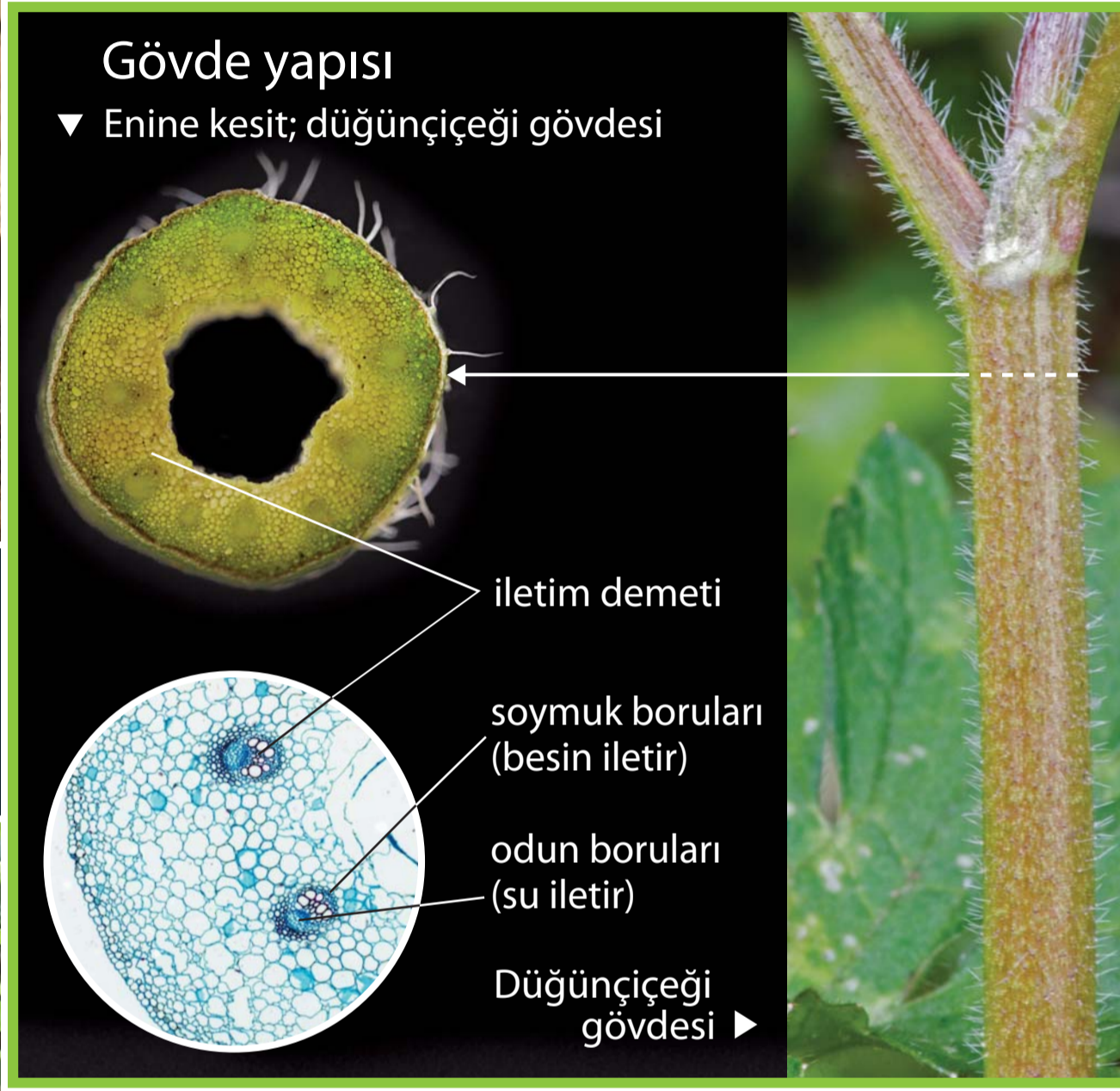


Patates yumruları, besin depolayan toprakaltı gövdeleridir.

Bazı gövdeler, yenilebilir.

Gövdeler

Gövde, bitkide su ve besin maddelerini iletir; yaprakları ve çiçekleri taşır.



? Gövde, bitki için neden önemlidir?

▼ Kolrabi, toprak üstündeki şişmiş gövdesinde karbonhidrat depolar. Şekerkamışı, şeker si ▾ özsuya sahiptir.



gövde



Ağaç gövdeleri, odunsu yapıdadır.



▲ Huş ağacı

◀ Dev bambu

▼ Amerikan çınarı



NEZAKAT GÖKYIĞI
BOTANİK BAHÇESİ

ANG
ALİ NİHAZ GÖKYIĞI VAKFI

Odak Noktası: Bitki Biyoçeşitliliği

8

Bitkinin Kısımları
Gövdeler

ROYAL
BOTANIC
GARDEN
EDINBURGH



© Royal Botanic Garden Edinburgh, 2006